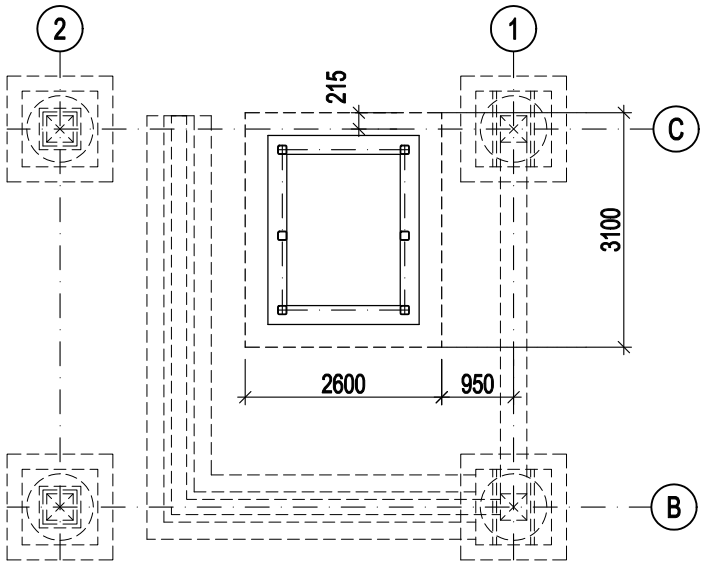
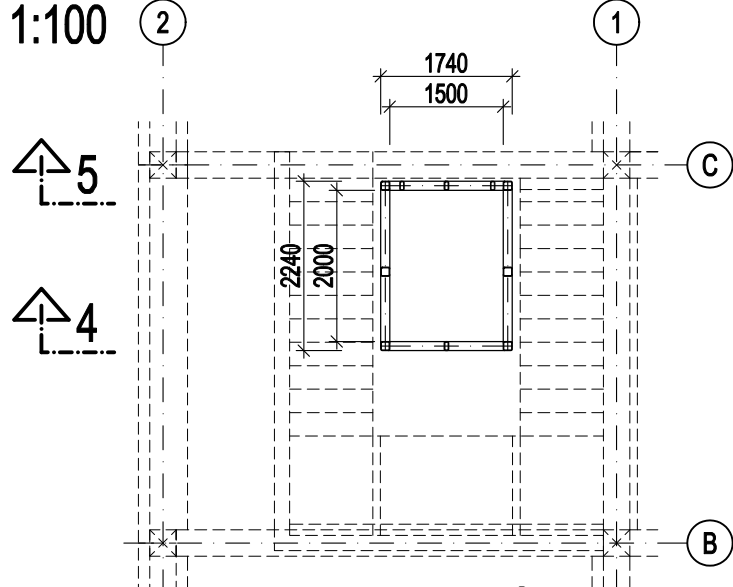


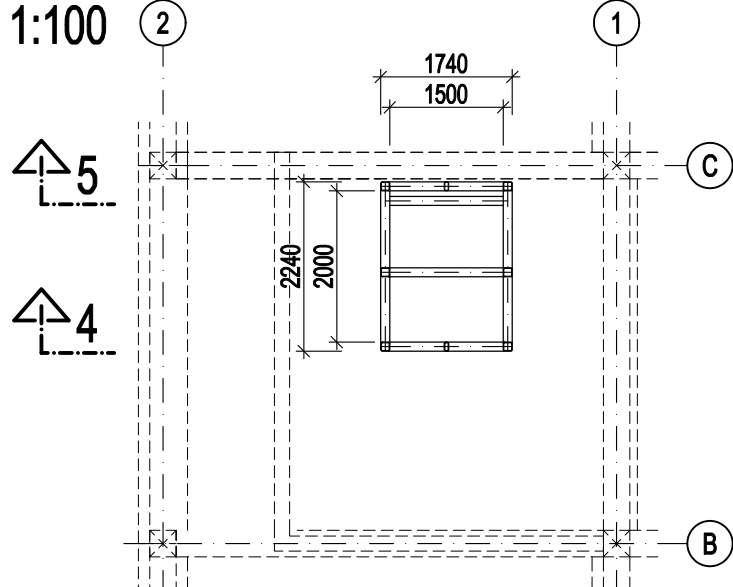
ŘEZ 1-1 : PŮDORYS
M 1:100



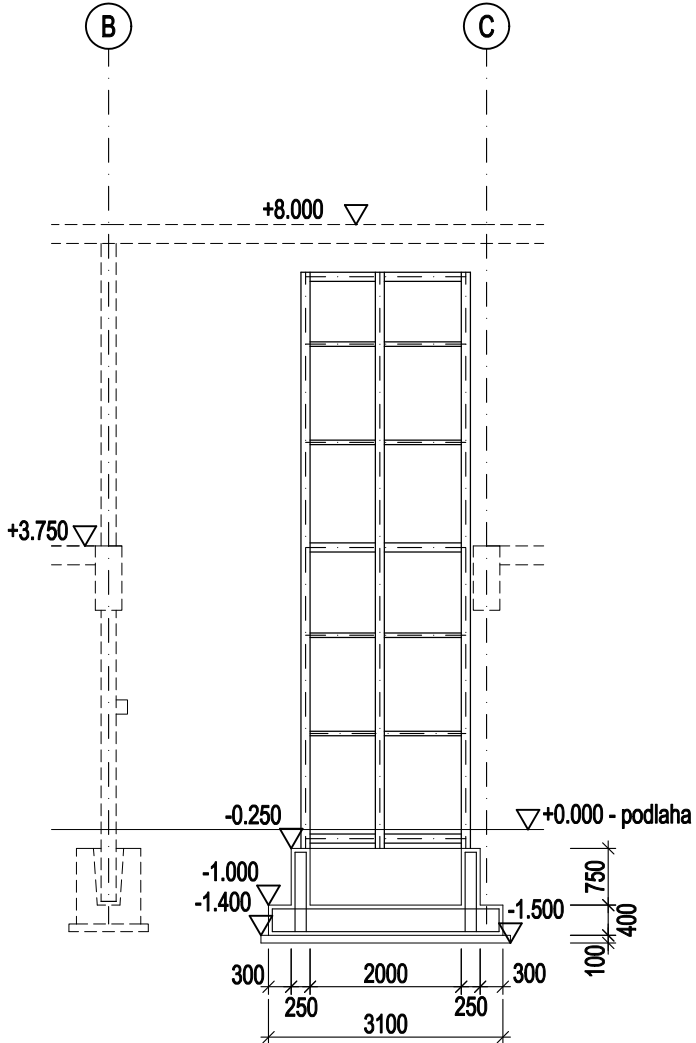
ŘEZ 2-2 : PŮDORYS
M 1:100



ŘEZ 3-3 : PŮDORYS
M 1:100



ŘEZ 3-3 : PŘÍČNÝ ŘEZ
M 1:100



MATERIÁL :

OCEL :

SPOJE :

KOTVENÍ :

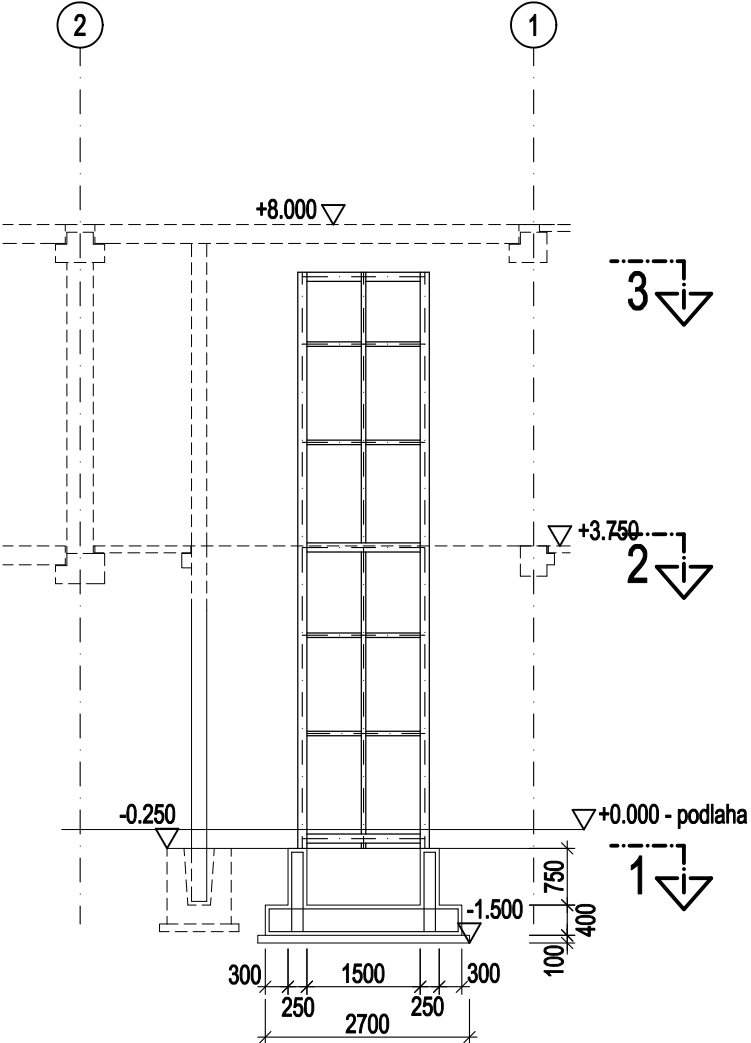
BETON (MONOLITICKÝ ZÁKLAD) :

BETON (PODKLADNÍ) :

VÝZTUŽ :

KRYTÍ VÝZTUŽE - MINIMÁLNÍ :
- NOMINÁLNÍ :

ŘEZ 4-4 : PŘÍČNÝ ŘEZ
M 1:100



S355J2+N, S355J2H

ŠROUBY 8.8

MATICE 8

CHEMICKÉ KOTVY A4

C30/37 XA2

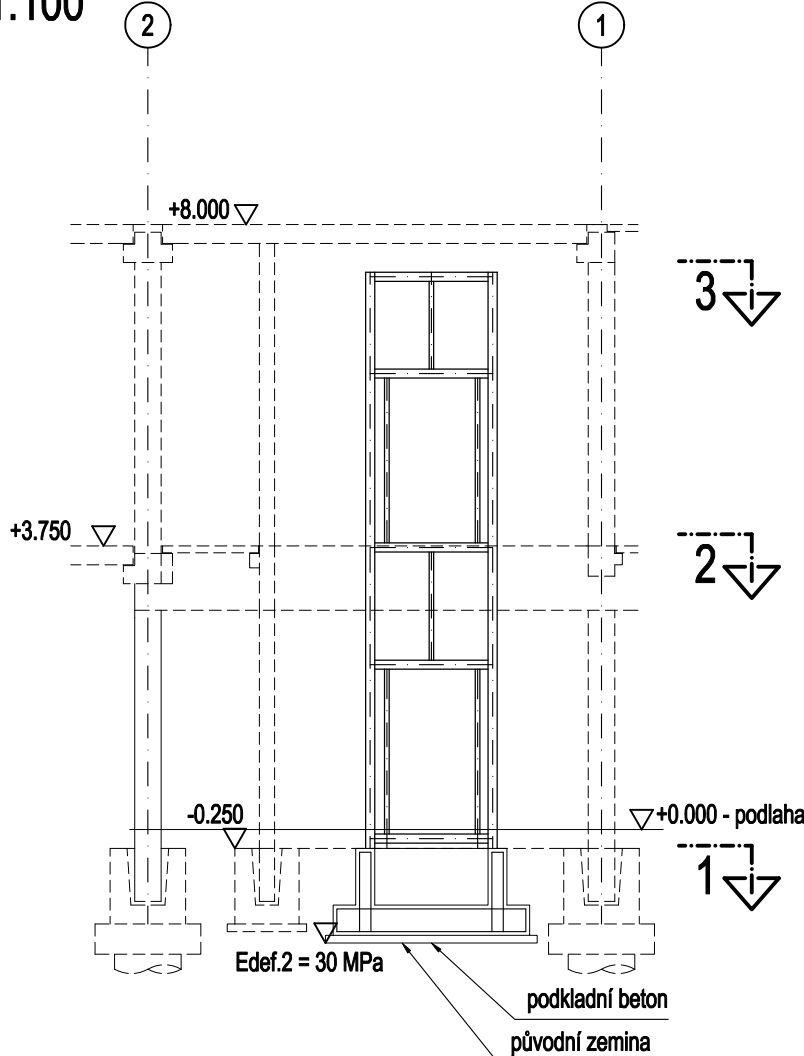
C16/20 X0

B500B

40 MM

50 MM

ŘEZ 5-5 : PŘÍČNÝ ŘEZ
M 1:100



POZNÁMKY :

- SCHÉMA VÝTAHOVÉ ŠACHTY A JEJÍHO ZALOŽENÍ BYLO PROVEDENO PŘEDBĚŽNĚ PRO ÚČEL NACENĚNÍ KONSTRUKCE VE STUPNI PD DPS BEZ ZNALOSTI SKUTEČNÉHO DODAVATELE A KONKRÉTNÍHO VÝROBCE VÝTAHU. SOUČÁSTÍ DODÁVKY VÝTAHU BUDOU PODROBNÉ VÝKRESY OCELOVÉ ŠACHTY VÝTAHU VČETNĚ DETAILŮ, UPŘESNĚNÍ TVARU ZÁKLADU VÝTAHOVÉ ŠACHTY A VÝKRES VÝZTUŽE ZÁKLADU, KOTVENÍ VÝTAHOVÉ ŠACHTY, STATICKÝ VÝPOČET VÝTAHOVÉ ŠACHTY VČETNĚ ZALOŽENÍ. VÝSLEDNÉ ROZMĚRY ZÁKLADŮ A OCELOVÉ ŠACHTY MOHOU BÝT OD TOHOTO SCHÉMATU ODLIŠNÉ V ZÁVISLOSTI NA SKUTEČNÉ POTŘEBNÝCH ROZMĚRECH KONKRÉTNĚ VYSOUTĚŽENÉHO VÝROBKU A DODAVATELE VÝTAHU.
- SCHÉMA OCELOVÉ KONSTRUKCE A JEJÍHO ZALOŽENÍ JE PROVEDEN PRO STUPEŇ PD DPS A SLOUŽÍ JAKO PODKLAD K VYPRACOVÁNÍ DOKUMENTACE ZAJIŠTOVANOU ZHOTOVITELEM (RDS) A ŽÁDNĚM PŘÍPADĚ TUTO DOKUMENTACI ANI DÍLENSKOU ČI MONTÁŽNÍ DOKUMENTACI NENAHRAŽUJE. PRO ZHOTOVENÍ A MONTÁŽ KONSTRUKCE SI ZHOTOVITEL ZAJISTÍ VÝROBNĚ TECHNICKOU DOKUMENTACI VTD (DÍLENSKÁ DOKUMENTACE) A MONTÁŽNÍ DOKUMENTACI. DOKUMENTACE MUSÍ BÝT ZPRACOVÁNA AUTORIZOVANOU OSOBOU V OBORU STATIKA A DYNAMIKA STAVEB NEBO MOSTY A INŽENÝRSKÉ KONSTRUKCE.
- MONTÁŽNÍ POMŮCKY PRO ZAJIŠTĚNÍ TVARU A STABILITY KONSTRUKCE PŘI PŘEPRAVĚ A MONTÁŽI NEJSOU SOUČÁSTÍ TĚTO PD, BUDOU OBSAŽENY V MONTÁŽNÍ DOKUMENTACI ZHOTOVITELE.
- PROTIKOROZNÍ OCHRANA OCELOVÉ KONSTRUKCE - VIZ. TECHNICKÁ ZPRÁVA.
- NA STAVBĚ BUDOU OVĚŘENY PŘED ZAPOČETÍM PRACÍ TYTO ÚDAJE: PŘESNÉ POLOHY NÁPOJENÍ (OSAZENÍ, UCHYCENÍ, PROSTUPY) VEDENÍ ČI TECHNOLOGIE NA STÁVAJÍCÍ ČI NOVĚ VYBUDOVANÉ KONSTRUKCE (VČ. POLOHY A ROZMĚRŮ STÁVAJÍCÍCH ČI NOVĚ ZBUDOVANÝCH KONSTRUKCÍ); ROZMĚRY KONSTRUKCÍ, JEJICH POLOHOVÉ A VÝŠKOVÉ OSAZENÍ VČ. OVĚŘENÍ NÁVAZNOSTI NA OSTATNÍ KONSTRUKCE APOD. VEŠKERÉ ODCHYLKY OD SKUTEČNÉHO STAVU ČI KOLIZE VYPÍLÁJÍCÍ Z PROJEKTOVÉ DOKUMENTACE MUSÍ BÝT PROJEDNÁNY SE STAVBYVEDOUČÍM.
- PŘI NÁVRHU OBJEKTU BYLY POUŽITY KONKRÉTNÍ MATERIÁLY (OBCHODNÍ NÁZVY). TYTO MATERIÁLY MOHOU BÝT NAHRAZENY OBDOBNÝMI MATERIÁLY S DŮRAZEM NA SPLNĚNÍ POŽADOVANÝCH VLASTNOSTÍ KONSTRUKCE (GEOMETRICKÉ, FYZIKÁLNÍ, CHEMICKÉ...) VČ. NUTNOSTI NOVÉHO POSOUZENÍ TĚCHTO KONSTRUKCÍ.
- DALŠÍ PODROBNOSTI VIZ. TECHNICKÁ ZPRÁVA.

Souřadnicový systém
S-JTSK
Výškový systém Bpv

Orientační schéma:		Razítko oprávněné osoby:	
Revize:	Datum:	Popis:	Kontroloval:
Stavebník/ investor:		Správa železnic, státní organizace Dlážděná 1003/7, 110 00 Praha 1- Nové Město	
Zástupce investora:		Stavební správa západ, Sokolovská 1955/278, 190 00, Praha 9	
Generální projektant stavby:		ARTECH spol. s r.o. Václavské náměstí 819/43, 110 00 Praha, IČ: 25024671 Adresa pro doručování: Žižkova 152, 436 01 Litvínov E-mail: artech@artech.cz, tel. 476 111 782	
vypracoval (projektant): Ing. Jan Henzl		autorizoval (zodpovědný projektant): Ing. Jan Henzl	řízení projektu (vedoucí projektant): Ing. Jaroslav Henzl
kraj:	Středočeský	obec:	Nymburk
		k.ú.	Nymburk
Areál HZS Nymburk		stupeň PD	PDPS
		datum	06/2021
		formát	4xA4
		měřítko	1:100
		zakázka	2154
D1.01 SO.101 - HLAVNÍ OBJEKT- STANICE HZS D1.01.2 STAVEBNĚ KONSTRUKČNÍ ŘEŠENÍ		číslo (ozn.) dokumentu:	06.01
SCHÉMA OCELOVÉ VÝTAHOVÉ ŠACHTY A JEJÍHO ZALOŽENÍ			